

國立屏東大學人文社會學院 院務治理理念與發展策略

候選人：林思玲 | 參選第五屆院長

以「在地連結、國際接軌、跨域創新、永續發展」為核心治理理念，整合學院既有優勢，回應當代高等教育轉型需求，形塑具南方特色與國際能見度之人文社會學院。



核心治理理念

在地連結

深耕屏東人文與自然資源，推動「屏東學」，與地方政府及民間組織合作，實踐文化保存與再利用。

國際接軌

推動EMI全英語教學、雙聯學位、國際合作課程，提升學院國際能見度與學生全球移動力。

跨域創新

整合中文、外語、文創、音樂、藝術、社會、原住民族等多元領域，導入AI與數位科技深化教學創新。

永續發展

建構永續與韌性治理機制，連結SDGs，強化財務效率與持續改善（PDCA）機制，帶領學院卓越成長。



整合學院特色，建構跨域學術平台

本院涵蓋中文語文、外語應用、文化創意產業、音樂與藝術、社會發展、原住民族文化等多元領域，具備高度跨域整合潛力。未來將推動「學院跨域模組課程」，以議題導向整合各系專業。

文化與地方創生模組

結合文化創意產業、客家文化、原住民族研究，以地方議題為核心驅動跨系合作，培育具在地意識之文化實踐人才。

語言與國際溝通模組

整合英語、日語與中文語文應用，強化學生多語能力與國際溝通素養，接軌全球就業市場需求。

藝術與社會實踐模組

連結音樂、藝術與社會參與議題，推動藝術進入社區與公共空間，發展跨域創作能量。

透過模組化課程設計，使學生具備跨領域思維與實務應用能力，成為兼具人文深度與社會影響力的複合型人才。



推動EMI全英語教學，提升國際競爭力

為強化學生國際移動能力與學院國際能見度，將分階段推動EMI（English as a Medium of Instruction）課程，建立完整制度支持體系。

制度與支持機制

- 建立EMI教師培訓制度（含教學法與語言能力提升）
- 提供EMI授課鐘點加成與獎勵
- 建立教學助理（TA）與語言支援系統

課程策略

- 各系至少開設2-3門核心EMI課程
- 發展跨院EMI學程（如「Taiwan Studies」、「Cultural Sustainability」）
- 引進國際師資與短期講學

學生能力培養

- 建立學術英語支持課程（EAP）
- 鼓勵學生參與國際交換與海外實習



國際化學習環境建構

透過制度化推動，打造具國際吸引力之學院，使屏東大學人文社會學院成為南臺灣國際學術交流重要節點。



雙聯學位與國際合作課程

與海外大學建立雙聯學位制度，發展國際合作課程，提供學生取得雙重學歷之機會，強化學術資歷國際認可度。



短期國際移動

推動短期海外研習、國際交換計畫與海外實習，降低學生參與國際移動之門檻，拓展全球視野。



線上國際學習 (COIL)

推動Collaborative Online International Learning，與國際夥伴大學共同設計線上跨國課程，突破地理限制。



外籍生支持系統

增加全英語活動（國際工作坊、論壇），強化外籍生輔導與生活支援機制，提升學院國際友善程度。

導入AI與數位科技，深化教學創新

面對人工智慧時代，本院將推動「AI融入人文社會教學」策略，在課程創新、教師支持與學生能力三個層面全面布局。

課程創新

1

- 發展「AI+人文」課程（如AI文本分析、文化數位轉譯）
- 導入生成式AI於寫作、翻譯、設計與藝術創作

教師支持

2

- 辦理AI教學工作坊，提升教師數位教學能力
- 建立教學案例資料庫，促進教學經驗共享

學生能力

3

- 培養數位素養與倫理思辨能力
- 強化AI工具於語言學習與文化分析之應用



深化「屏東學」與在地文化實踐

本院應成為南臺灣人文研究重鎮，推動「屏東學（Pingtung Studies）」，以屏東豐富的人文與自然資源為基礎，建立具地方特色之學術研究體系。

研究與課程

- 建立「屏東學」跨系課程
- 發展文化景觀、歷史聚落、農業文化、文化資產等特色研究

實作導向

- 結合田野調查與社區參與
- 發展地方文化資料庫，系統性保存在地知識

地方連結

- 與地方政府及民間組織等公、私單位合作推動文化保存與再利用
- 建立學生實習與參與機制，深化產學在地連結



強化原住民族與客家文化研究

屏東具多元族群特色，本院應深化相關研究與教學，成為臺灣原住民族與客家文化研究之重要學術基地。



原住民族文化課程

推動原住民族文化與知識體系課程，尊重並傳承原住民族傳統智慧，培育具族群文化敏感度之人才。



部落合作平台

建立部落合作平台，推動共學、共創機制，使學術研究與部落發展需求相互呼應，實現知識共享。



客家文化與六堆研究

發展客家文化與六堆研究特色，深化屏東客家歷史、語言與文化之學術研究能量，鼓勵族群文化創意產業發展。

發展文化創意產業與藝術實踐

結合文化創意產業、音樂與藝術領域，推動藝術與文化的社會實踐，打造兼具創意能量與市場連結的學院生態系。



文化創意商品設計

推動文化創意商品設計與市場連結，協助學生將文化元素轉化為具商業價值之創意產品。



展演與實作空間

建立展演與實作空間，提供學生實際創作、展示與演出之場域，強化實務操作能力。



藝術進入社區

發展藝術進入社區與公共空間計畫，使藝術創作與社會議題相互連結，擴大學院社會影響力。



跨域數位創作

強化跨域創作能量，發展數位藝術與文化科技，結合AI工具探索當代藝術創作新可能。



促進社會議題參與與實踐

本院應強化人文社會學科之公共性，使學術研究與教學積極回應社會需求，培育具社會責任感之公民。

服務學習與社會實踐

推動服務學習與社會實踐課程，使學生在真實社會情境中應用所學，深化人文關懷與實踐能力。

連結SDGs與地方議題

結合聯合國永續發展目標 (SDGs)，聚焦高齡化、環境永續、文化保存等屏東在地議題，發展具社會影響力之研究與行動。

學院公共論壇

建立「學院公共論壇」，定期邀請學者、政策制定者與社區代表共同對話，使學院成為南臺灣公共議題討論的重要平台。

學生公共參與

鼓勵學生參與公共事務，透過課程設計與課外活動，培養學生主動關注社會、積極貢獻社區之公民意識與行動力。



強化語言應用能力

語言是人文社會學院的核心競爭力。本院將全面強化中文、英語與日語三大語言應用能力，培育具多語素養之複合型人才。

1

中文語文

- 強化學術寫作與文化論述能力
- 發展文化文本詮釋與創作能力
- 深化中文作為學術語言之應用深度

2

英語

- 提升專業英語與國際溝通能力
- 結合EMI課程，強化學術英語（EAP）
- 鼓勵學生參與英語學術寫作與國際發表

3

日語

- 發展觀光、文化與產業應用日語能力
- 強化臺日學術與文化交流機制
- 推動日語相關產學合作計畫

提升教師研究能量與升等支持

建立完善學術支持體系，是學院永續發展的根本。本院將從研究支持、升等制度與計畫申請三個面向，全面強化教師學術能量。

1 研究支持機制

成立研究輔導機制 (proposal writing support)，協助教師撰寫研究計畫；建立跨系研究團隊，促進跨領域學術合作；提供種子計畫補助，支持新興研究方向之探索。

3 研究計畫申請

積極鼓勵教師申請國科會計畫，提升學院整體研究能量；同時推動教育部教學實踐研究計畫，將教學創新與學術研究相互結合，形成教研相長之正向循環。

2 升等制度完善

明確升等指標與輔導制度，使教師清楚了解升等路徑；建立mentor制度，由資深教師引導年輕教師規劃學術生涯，降低升等過程中的不確定性。



促進產學合作與外部連結

強化與公私部門合作，使學院研究成果與社會需求緊密連結，同時為學生創造更多實習與就業機會。



地方政府合作

與地方政府合作文化政策研究，使學院成為屏東縣文化治理的重要智庫，提供政策建議與研究支援。



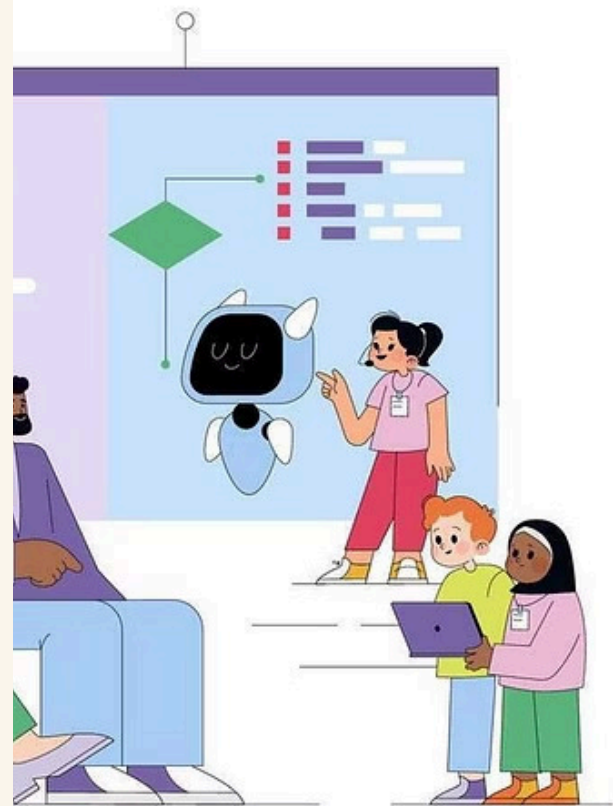
企業合作發展

發展企業合作，聚焦文化創意、觀光與教育產業，建立產學合作平台，促進學術知識與產業需求的雙向流通。



實習與就業連結

推動學生實習與就業連結機制，與合作企業及機構建立穩定的實習管道，提升學生畢業後的就業競爭力。



建構永續與韌性治理機制

良善的院務治理是學院永續發展的基石。本院將建立以數據為基礎、以效率為導向、以永續為目標的治理體系。



1. 數據治理

建立制度化數據管理與決策支持系統



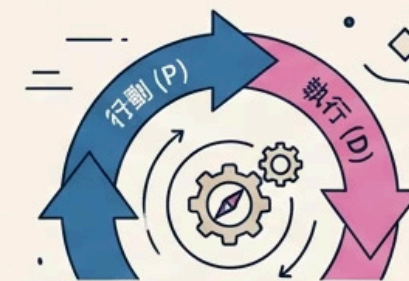
2. 財務效能

強化財務管理與資源配置



3. ESG 與永續校園

發展符合 ESG 原則的永續



4. PDCA 持續改進

建立 Plan-Do-Check-Act 持續改進機制

透過上述四大治理支柱，本院將建立透明、高效、具韌性的院務運作體系，確保學院在面對外部環境變化時，仍能穩健前行，持續提升學術品質與社會影響力。

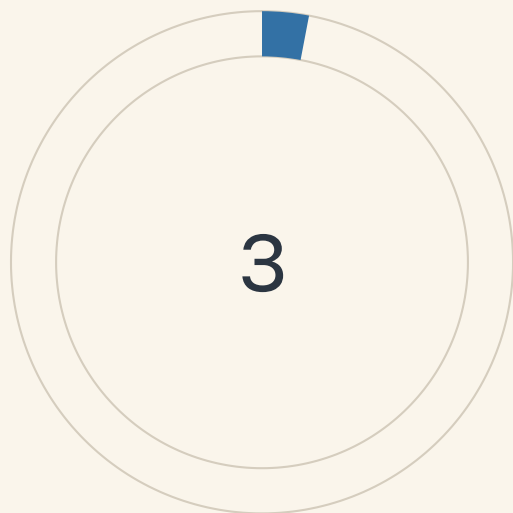
學院發展願景總覽

本院未來發展，應立基於屏東豐富的人文與自然資源，結合全球趨勢，透過EMI國際化、AI教學創新與在地文化實踐，打造兼具「學術深度」、「社會影響」與「國際視野」之人文社會學院。



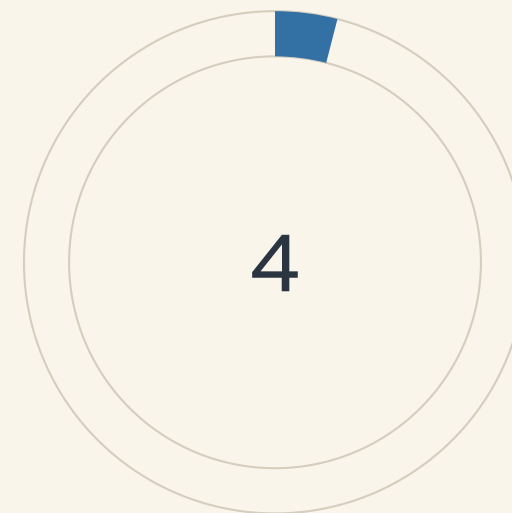
核心發展策略

涵蓋跨域課程、EMI、AI教學、國際化、屏東學、族群文化、文創藝術、社會實踐、語言應用、研究支持、產學合作、永續治理。



核心語言能力

中文、英語、日語三語並進，培育具多語素養之國際化人才。



治理核心理念

在地連結、國際接軌、跨域創新、永續發展，四位一體推動學院卓越成長。

結語：以開放治理，邁向卓越

本人將以開放治理、跨域整合與具體行動，帶領學院邁向永續發展與卓越成長。

國立屏東大學人文社會學院擁有豐厚的學術底蘊與多元的族群文化資源。在林思玲的治理願景下，學院將成為：

南臺灣人文研究重鎮

以「屏東學」為核心，深耕在地文化，建立具南方特色之學術品牌。

國際接軌的學習平台

透過EMI、雙聯學位與COIL，使屏大人文社院成為具國際能見度的學術社群。

創新教學的實驗場域

融合AI科技與人文精神，發展跨域模組課程，培育未來社會所需的複合型人才。

社會影響的實踐基地

連結地方、族群與產業，使學院成為推動南臺灣文化永續與社會發展的重要力量。

